

脳温自動制御システム

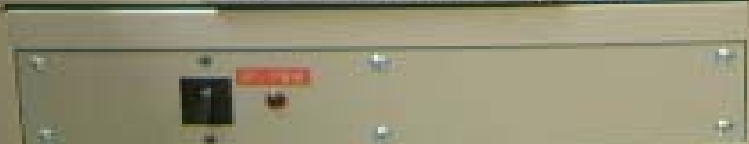
冷水製造装置

脳温自動
制御装置

温水製造装置

水冷式脳温管理自動化装置
（温水用）
株式会社 日本脳温管理システム
〒100-0001 東京都千代田区千代田 1-1-1
TEL: 03-5561-1111

水冷式脳温管理自動化装置
（冷水用）
株式会社 日本脳温管理システム
〒100-0001 東京都千代田区千代田 1-1-1
TEL: 03-5561-1111



新しい冷却方法を模索する過酷な実験のために、
成人と熱特性が類似する実験用人形を製作した。



生理学と解剖学に基づいた血液循環と
代謝熱産生を表現する人形

脳低温療法模擬実験風景

脳温制御モニタ

生理状態判断・
警報モニタ

人工呼吸器

脳温自動
制御装置

水冷式冷却
ブランケット

代謝率・循環流量
制御装置



整いつつある全身管理システム



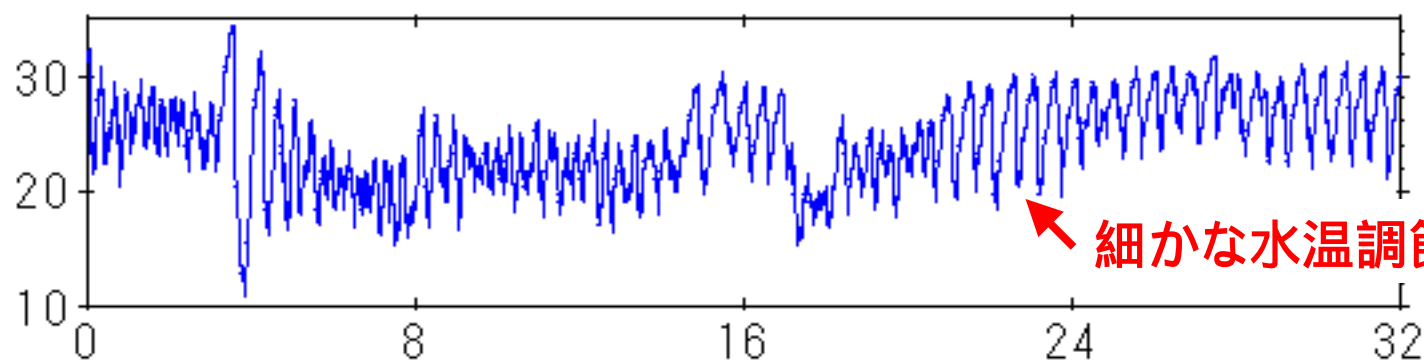
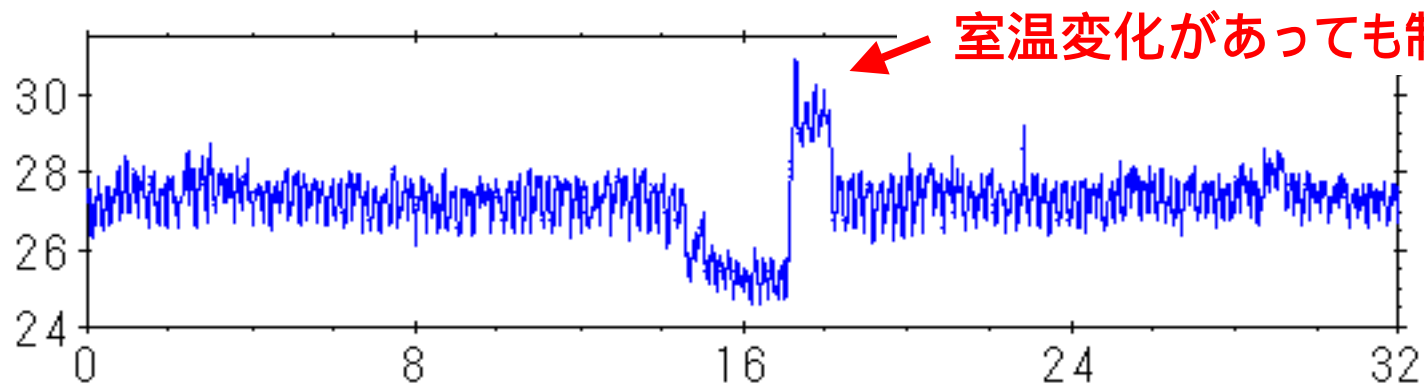
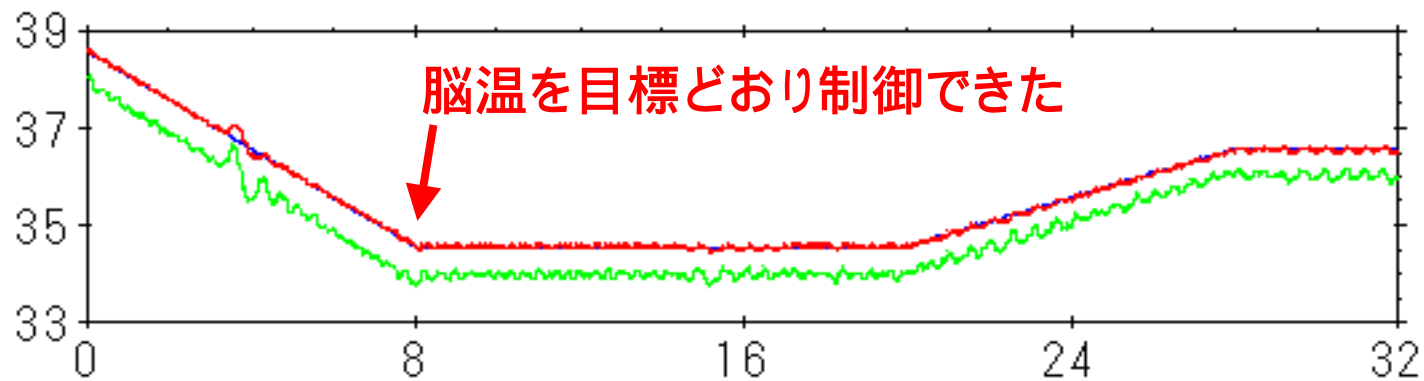
全身管理時の患者の容態を常に監視・判断し、異常が発生するといち早く警報を発するシステム

全身麻酔時の呼吸を管理するシステム

脳温自動制御システム

実験結果のグラフ

温度(°C)



実験経過(時間)

脳温制御実験中

← 通信用カメラ

通信用PC

通信用モニタ

この実験の風景は、当研究室で開発した双方向遠隔通信システムでアメリカの研究室に実況中継された

通信用モニタ画面

アメリカの研究室 当研究室



電話システム
EasyPhoneSystem

通信サイト(無料)に接続するだけで、お互いに相手の顔や実験風景を見て会話とチャットができるシステム

