

任意の位置姿勢で切離可能な ノコギリ型力覚表示システム

東京医科歯科大学大学院 保健衛生学研究科

本間達 若松秀俊

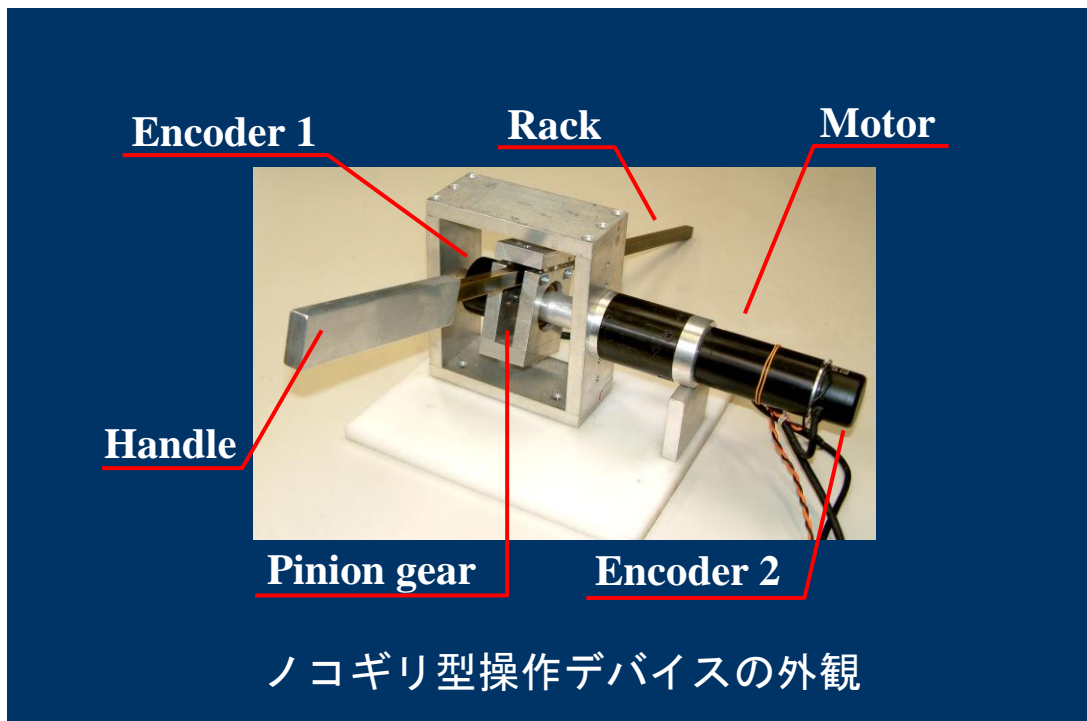
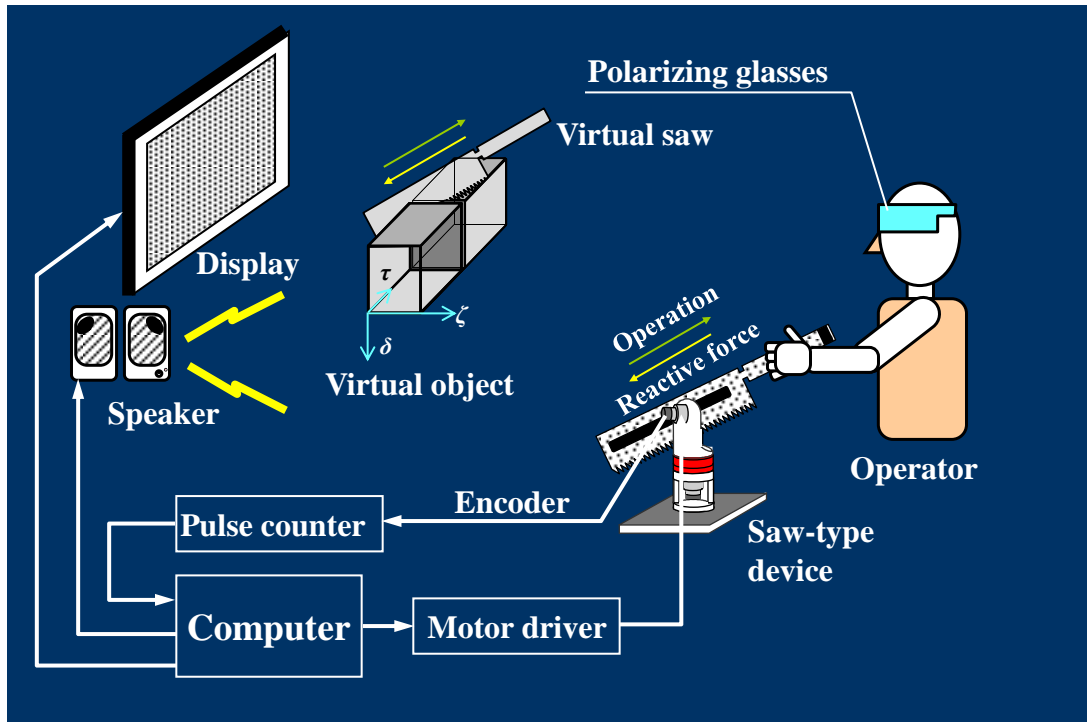
目的

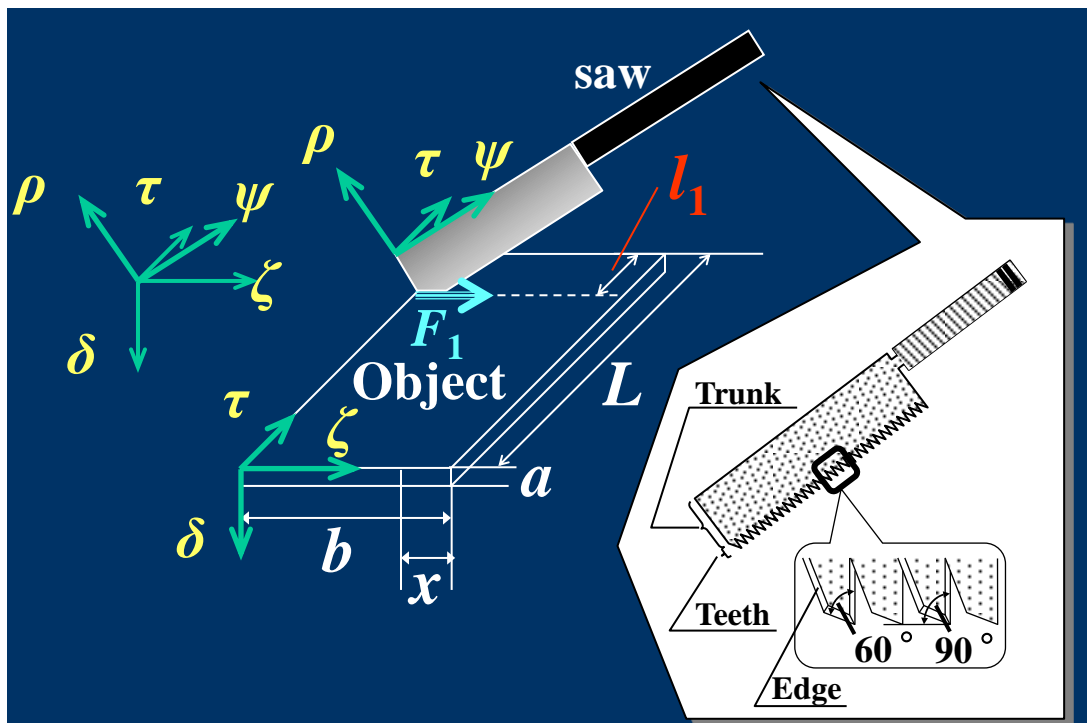
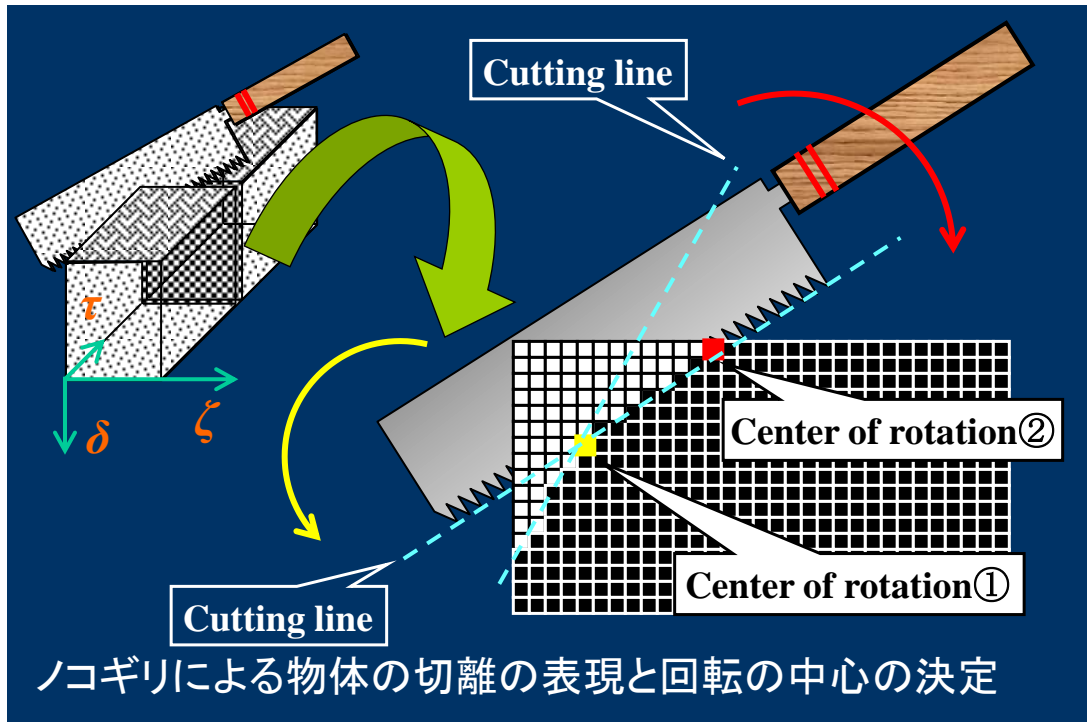
- ノコギリ型力覚表示システムの改良

 - ノコギリの動特性を考慮した位置姿勢の表現

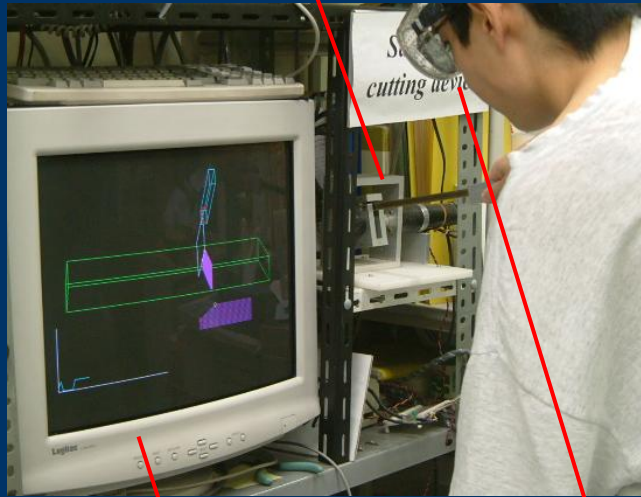
 - 任意の切離位置における切離感覚の表現

- 改良したシステムの有効性の検討





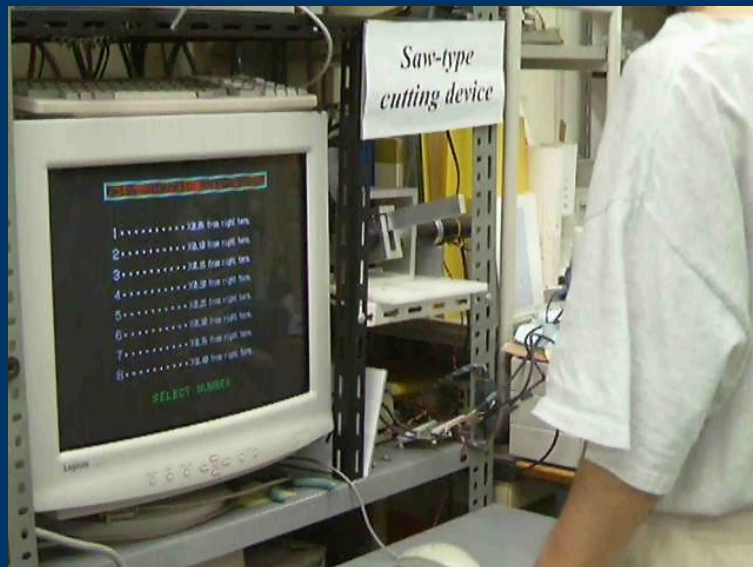
Saw-type device



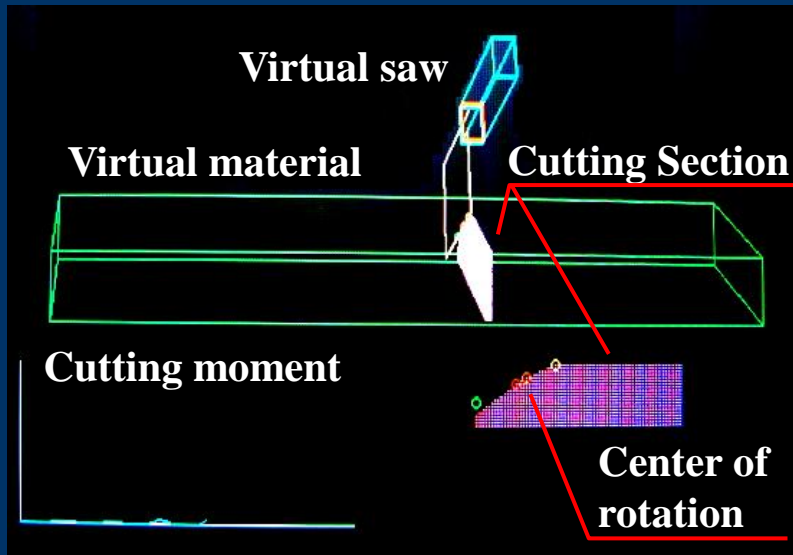
Display

Polarizing glasses

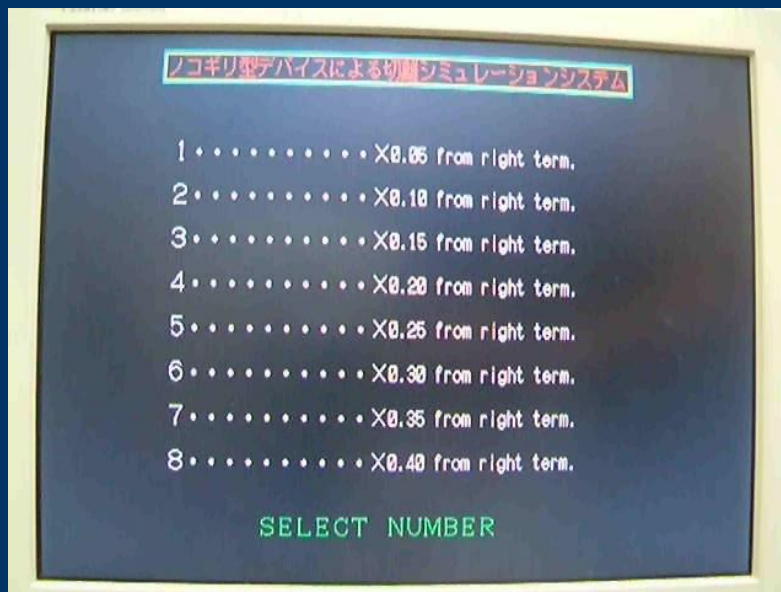
ノコギリ型力覚表示システムを操作する様子



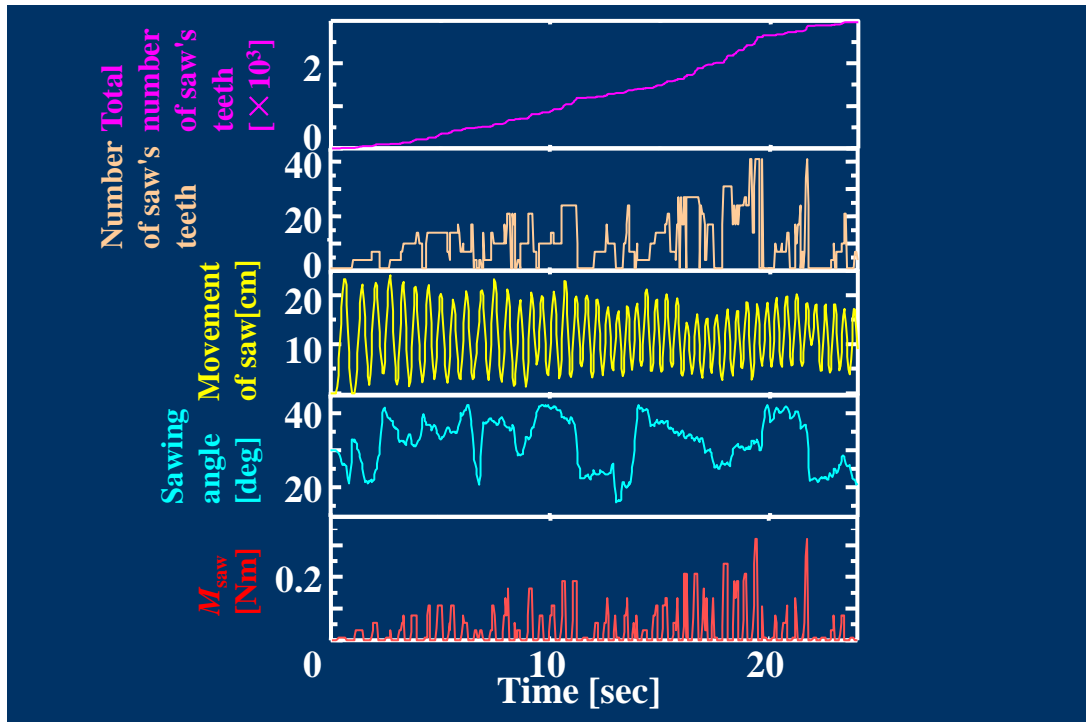
ノコギリ型力覚表示システムを操作する様子(ビデオ)



ノコギリ型力覚表示システムの表示画面



ノコギリ型力覚表示システムの表示画面(ビデオ)



まとめ

- ノコギリの動特性を反映して力覚表示システムを構築した
- 任意の位置姿勢におけるノコギリの切離感覚を実現した